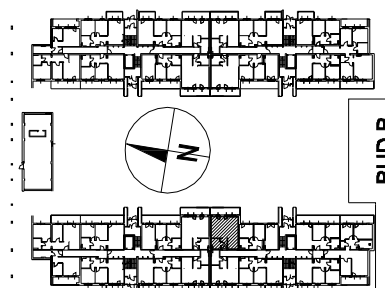
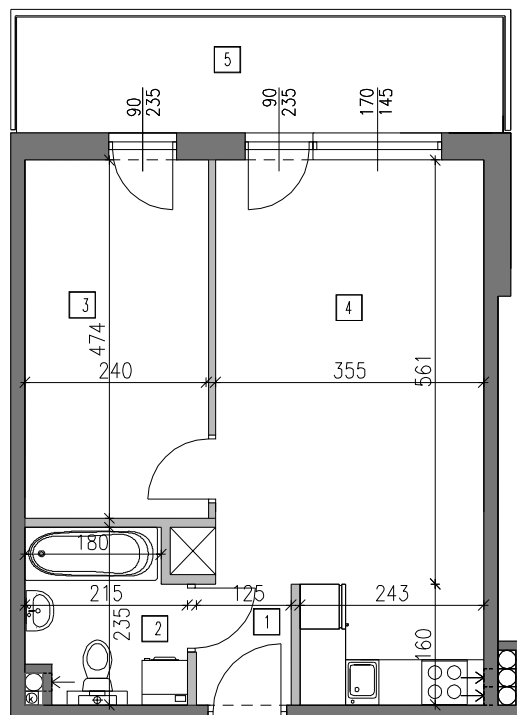


WIŚNIEWSKI Sp. zo.o. Sp. k

ZĄBKI
UL. ANDERSENA 30

INWESTOR:

WIŚNIEWSKI Sp. z o.o. Sp.k
05-200 Wołomin
ul. Sikorskiego 1 c/1
22 787-08-08 / 664-200-277
734 734 070
j.rybaczuk@wisniewscy.info.pl
biuro@wisniewscy.info.pl
WWW.WISNIEWSCY.BIZ.PL



BUDYNEK C

PARTER

MIESZKANIE NR. 300

POWIERZCHNIA

43,15 m²

■ ściany działowe nadające się do demontażu
■ elementy stałe

1	HOL	3,54
2	ŁAZIENKA	4,79
3	POKÓJ	11,77
4	POKÓJ DZIENNY+ANEKS KUCHENNY	23,05
5	BALKON	9,85

SKALA 1:100 1cm = 1m

Powierzchnie zgodne z normą PN-ISO 9836:1997—do powierzchni wliczono powierzchnie zajęte przez ściany nadające się do demontażu
Podane powierzchnie pomieszczeń i ich wymiary oraz aranżacja kuchni i łazienki mogą ulec zmianie.
Powierzchnie pod ścianami działowymi są wliczone do powierzchni pomieszczeń