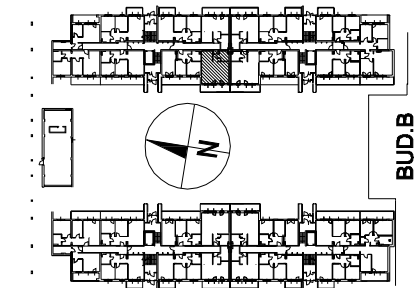
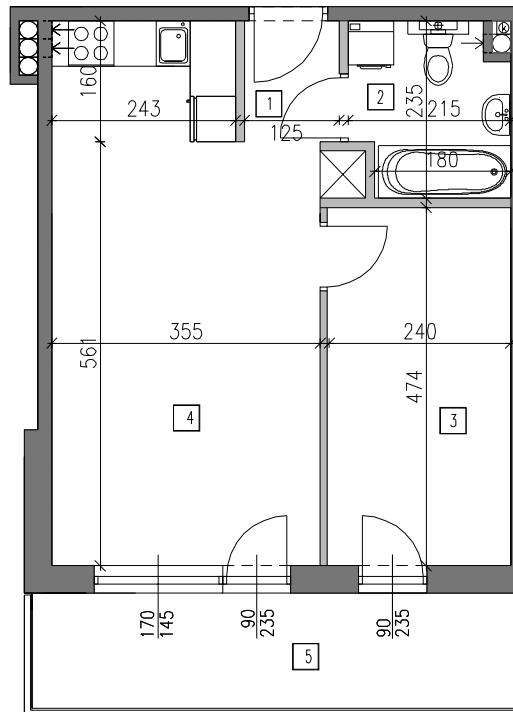


# WIŚNIEWSKI Sp. zo.o. Sp. k

**ZĄBKI**  
**UL. ANDERSENA 30**

**INWESTOR:**

WIŚNIEWSKI Sp. z o.o. Sp.k  
05-200 Wołomin  
ul. Sikorskiego 1 c/1  
**22 787-08-08 / 664-200-277**  
**734 734 070**  
j.rybaczuk@wisniewscy.info.pl  
biuro@wisniewscy.info.pl  
WWW.WISNIEWSCY.BIZ.PL



**BUDYNEK C**

**PARTER**

**MIESZKANIE NR. 382**

**POWIERZCHNIA**

**43,15 m<sup>2</sup>**

■ ściany działowe nadające się do demontażu  
■ elementy stałe

1	HOL	3,54
2	ŁAZIENKA	4,79
3	POKÓJ	11,77
4	POKÓJ DZIENNY+ANEKS KUCHENNY	23,05
5	BALKON	9,85

SKALA 1:100 1cm = 1m

Powierzchnie zgodne z normą PN-ISO 9836:1997—do powierzchni wliczono powierzchnie zajęte przez ściany nadające się do demontażu  
Podane powierzchnie pomieszczeń i ich wymiary oraz aranżacja kuchni i łazienki mogą ulec zmianie.  
Powierzchnie pod ścianami działowymi są wliczone do powierzchni pomieszczeń