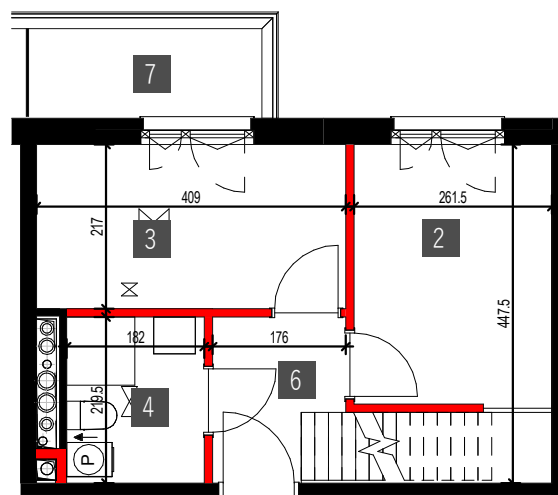
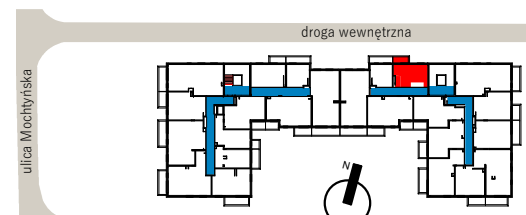


kondygnacja +3



kondygnacja +2



1 pokój+ak	28.55 m <sup>2</sup>
2 pokój	9.31 m <sup>2</sup>
3 pokój	9.2 m <sup>2</sup>
4 łazienka	4.15 m <sup>2</sup>
5 wc	2.2 m <sup>2</sup>
6 korytarz	3.54 m <sup>2</sup>
<b>Pow. mieszkania</b>	<b>56.95 m<sup>2</sup></b>
7 balkon	3.76 m <sup>2</sup>
8 balkon	3.76 m <sup>2</sup>

Nr. mieszkania	<b>53</b>
Budynek	<b>A1</b>
Klatka schodowa	<b>2</b>
Piętro	<b>2-3</b>
<b>Pow. mieszkania</b>	<b>56.95 m<sup>2</sup></b>

- elementy stałe
- ścianki działowe nadające się do demontażu

Powierzchnie zgodne z normą PN-ISO 9836:1997 - do powierzchni całkowitej wliczono powierzchnie zajęte przez ścianki nadające się do demontażu. Podane powierzchnie pomieszczeń i ich wymiary oraz aranżacja kuchni i łazienki mogą ulec zmianie ze względu na projekty branżowe.

Wyposażenie lokalu nie jest objęte ofertą. Na rysunku przedstawiono przykładowe umeblowanie. POWIERZCHNIE POD ŚCIANKAMI DZIAŁOWYMI SĄ WLICZONE DO POWIERZCHNI POMIESZCZEŃ

skala 1:100 1cm = 1m

