



1 przedpokój	4.67 m <sup>2</sup>
2 łazienka	3.63 m <sup>2</sup>
3 pokój	9.84 m <sup>2</sup>
4 pokój	13.65 m <sup>2</sup>
5 komunikacja	2.44 m <sup>2</sup>
6 pokój+ak	26.59 m <sup>2</sup>

Pow. mieszkania 60,82 m<sup>2</sup>

7 loggia 4.19 m<sup>2</sup>

-  elementy stałe
-  ścianki działowe nadające się do demontażu

Powierzchnie zgodne z normą PN-ISO 9836:1997 - do powierzchni całkowitej wliczono powierzchnie zajęte przez ścianki nadające się do demontażu.  
Podane powierzchnie pomieszczeń i ich wymiary oraz aranżacja kuchni i łazienki mogą ulec zmianie ze względu na projekty branżowe.

Wyposażenie lokalu nie jest objęte ofertą. Na rysunku przedstawiono przykładowe umeblowanie.  
POWIERZCHNIE POD ŚCIANKAMI DZIAŁOWYMI SĄ WLICZONE DO POWIERZCHNI POMIESZCZEŃ

skala 1:100 1cm = 1m



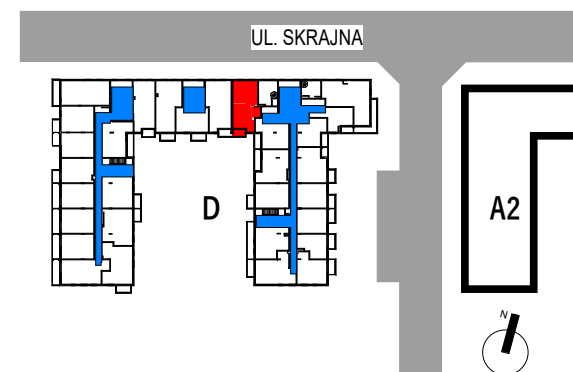
INWESTOR

W.W. INVESTMENT SP. Z O.O.  
05-200 Wołomin, Sikorskiego 1C lokal 2

BIURO SPRZEDAŻY

tel 22 787 08 08 / 734 734 070 / 664 200 277  
sprzedaz@wisniewscy.info.pl  
www.wisniewscy.biz.pl

## BUDYNEK WIELORODZINNY D PRZY ULICY SKRAJNEJ W ZĄBKACH



Nr. mieszkania	58
Budynek	D
Piętro	4

Pow. mieszkania 60,82 m<sup>2</sup>