

1 przedpokój	9.31 m ²
2 łazienka	4.44 m ²
3 pokój	9.67 m ²
4 pokój	10.85 m ²
5 pokój+ak	21.16 m ²

Pow. mieszkania 55,44 m²

7 balkon 4.66 m²

 elementy stałe

 ścianki działowe nadające się do demontażu

Powierzchnie zgodne z normą PN-ISO 9836:1997 - do powierzchni całkowitej wliczono powierzchnie zajęte przez ścianki nadające się do demontażu.

Podane powierzchnie pomieszczeń i ich wymiary oraz aranżacja kuchni i łazienki mogą ulec zmianie ze względu na projekty branżowe.

Wyposażenie lokalu nie jest objęte ofertą. Na rysunku przedstawiono przykładowe umeblowanie.

POWIERZCHNIE POD ŚCIANKAMI DZIAŁOWYMI SĄ WLICZONE DO POWIERZCHNI POMIESZCZEŃ

skala 1:100 1cm = 1m



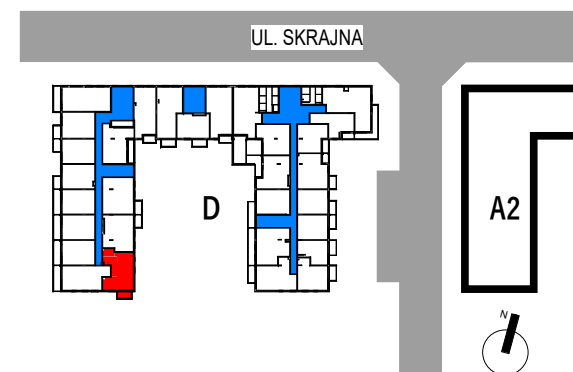
INWESTOR

W.W. INVESTMENT SP. Z O.O.
05-200 Wołomin, Sikorskiego 1C lokal 2

BIURO SPRZEDAŻY

tel 22 787 08 08 / 734 734 070 / 664 200 277
sprzedaz@wisniewscy.info.pl
www.wisniewscy.biz.pl

BUDYNEK WIELORODZINNY D PRZY ULICY SKRAJNEJ W ZĄBKACH



Nr. mieszkania	90
Budynek	D
Piętro	1

Pow. mieszkania 55,44 m²