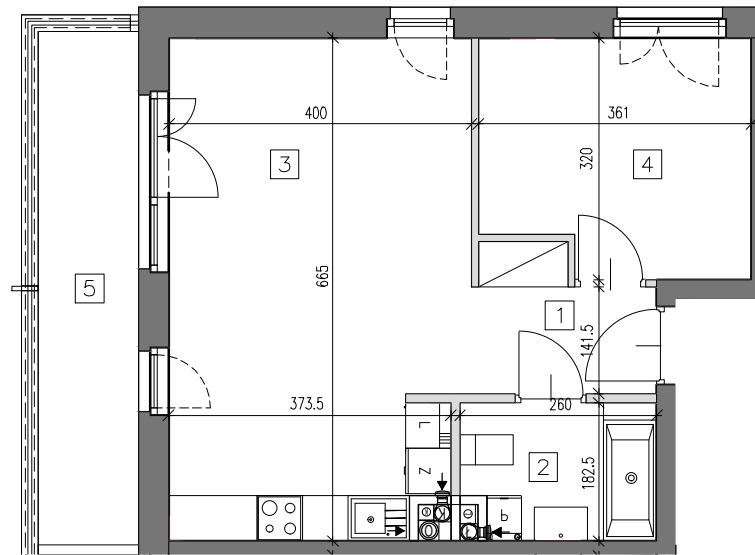


WIŚNIEWSKI Sp. zo.o. Sp. k

Projektant : Plus3 Architekti Sp. z o.o. ul.Chtopickiego 7/9 lok.62 04-314 Warszawa www.plus3architekti.pl e:biuro@plus3architekti.pl



ściany działowe nadające się do demontażu
 elementy stałe

1	KORYTARZ	5.40
2	ŁAZIENKA	4.69
3	POKÓJ Z ANEKS	25.84
4	POKÓJ	10.91
5	BALKON	9.02

SKALA 1:100 1cm = 1m

Powierzchnie zgodne z normą PN-ISO 9836:1997—do powierzchni wliczono powierzchnie zajęte przez ściany nadające się do demontażu
 Podane powierzchnie pomieszczeń i ich wymiary oraz aranżacja kuchni i łazienki mogą ulec zmianie ze względu na projekty branżowe.
 Powierzchnie pod ścianami działowymi są wliczone do powierzchni pomieszczeń

ZĄBKI UL. MIŁA

INWESTOR:

WIŚNIEWSKI Sp. z o.o. Sp.k
 05-200 Wołomin
 ul.Sikorskiego 1 c/1
 22 787-08-08 / 664-200-277
 734 734 070 / 734 734 074
 j.rybaczuk@wisniewscy.info.pl
 biuro@wisniewscy.info.pl
 WWW.WISNIEWSKY.BIZ.PL



ul.Miła

BUDYNEK.A

BUDYNEK.B

BUDYNEK

A

PIĘTRO 4

MIESZKANIE NR. **131**

POWIERZCHNIA

46.84m²