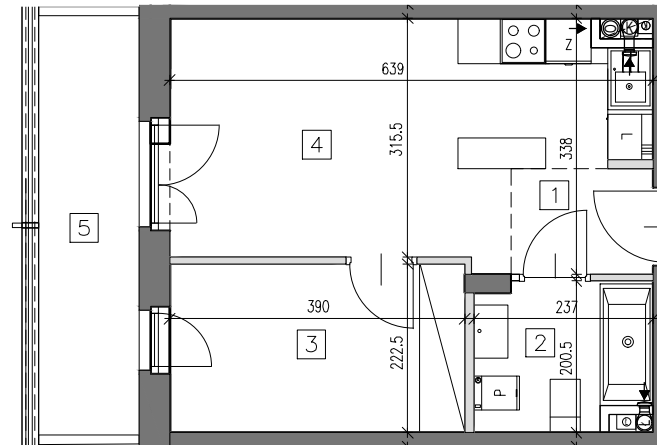


# WIŚNIEWSKI Sp. zo.o. Sp. k

Projektant : Plus3 Architekti Sp. z o.o. ul.Chtopickiego 7/9 lok.62 04-314 Warszawa www.plus3architekti.pl e:biuro@plus3architekti.pl



■ ścianki działowe nadające się do demontażu  
■ elementy stałe

1	KORYTARZ	2.67
2	ŁAZIENKA	4.53
3	POKOJ	8.87
4	POKÓJ Z ANEKS	17.78
5	BALKON	7.37

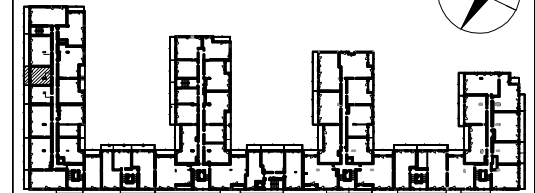
SKALA 1:100 1cm = 1m

Powierzchnie zgodne z normą PN-ISO 9836:1997—do powierzchni wliczono powierzchnie zajęte przez ścianki nadające się do demontażu  
Podane powierzchnie pomieszczeń i ich wymiary oraz aranżacja kuchni i łazienki mogą ulec zmianie ze względu na projekty branżowe.  
Powierzchnie pod ścianami działowymi są wliczone do powierzchni pomieszczeń

## ZĄBKI UL. MIŁA

### INWESTOR:

WIŚNIEWSKI Sp. z o.o. Sp.k  
05-200 Wołomin  
ul.Sikorskiego 1 c/1  
22 787-08-08 / 664-200-277  
734 734 070 / 734 734 074  
j.rybaczuk@wisniewscy.info.pl  
biuro@wisniewscy.info.pl  
WWW.WISNIEWSCY.BIZ.PL



ul.Miła

BUDYNEK.A

BUDYNEK.B

BUDYNEK

A

PIĘTRO 1

MIESZKANIE NR.

18

POWIERZCHNIA

33,85m<sup>2</sup>