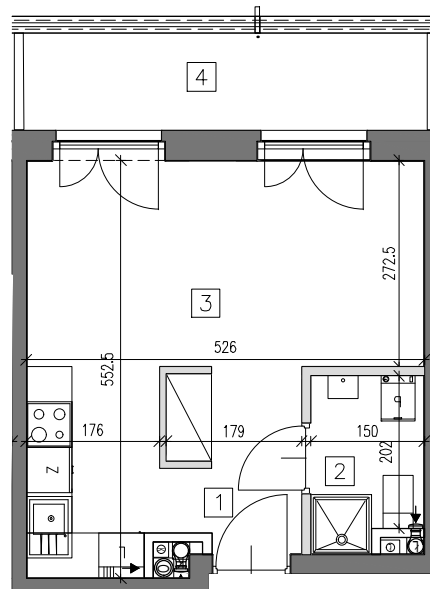


WIŚNIEWSKI Sp. zo.o. Sp. k

Projektant : Plus3 Architekti Sp. z o.o. ul.Chtopickiego 7/9 lok.62 04-314 Warszawa www.plus3architekti.pl e:biuro@plus3architekti.pl



■ ścianki działowe nadające się do demontażu
■ elementy stałe

1	KORYTARZ	3.81
2	ŁAZIENKA	3.49
3	POKÓJ Z ANEKS	19.78
4	BALKON	6.82

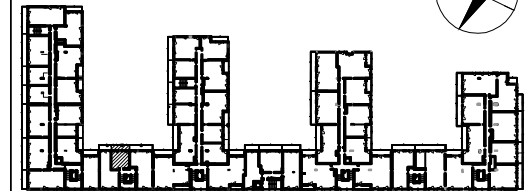
SKALA 1:100 1cm = 1m

Powierzchnie zgodne z normą PN-ISO 9836:1997—do powierzchni wliczono powierzchnie zajęte przez ścianki nadające się do demontażu
Podane powierzchnie pomieszczeń i ich wymiary oraz aranżacja kuchni i łazienki mogą ulec zmianie ze względu na projekty branżowe.
Powierzchnie pod ścianami działowymi są wliczone do powierzchni pomieszczeń

ZĄBKI UL. MIŁA

INWESTOR:

WIŚNIEWSKI Sp. z o.o. Sp.k
05-200 Wołomin
ul.Sikorskiego 1 c/1
22 787-08-08 / 664-200-277
734 734 070 / 734 734 074
j.rybaczuk@wisniewscy.info.pl
biuro@wisniewscy.info.pl
WWW.WISNIEWSKY.BIZ.PL



ul.Miła

BUDYNEK.A

BUDYNEK.B

BUDYNEK

A

PIĘTRO 1

MIESZKANIE NR.

68

POWIERZCHNIA

27.08m²