

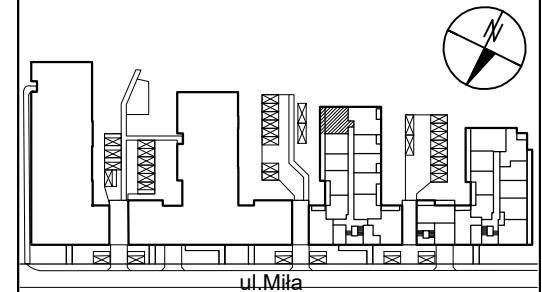
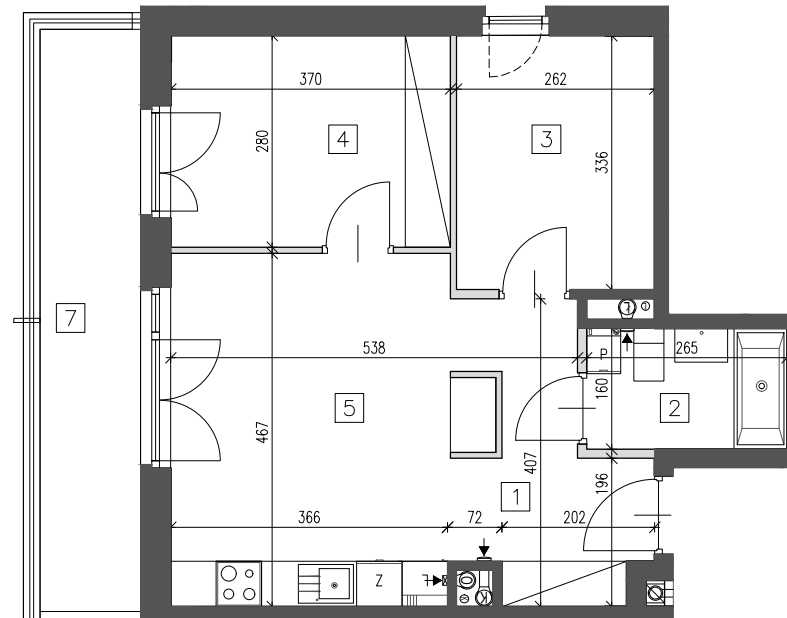
WIŚNIEWSKI Sp. zo.o. Sp. k

Projektant : Plus3 Architekti. Sp. z o.o. ul.Chtopickiego 7/9 lok.62 04-314 Warszawa www.plus3architekti.pl e:biuro@plus3architekti.pl

ZĄBKI UL. MIŁA

INWESTOR:

WIŚNIEWSKI Sp. z o.o. Sp.k
05-200 Wołomin
ul.Sikorskiego 1 c/1
22 787-08-08 / 664-200-277
734 734 070 / 734 734 074
j.rybaczuk@wisniewscy.info.pl
biuro@wisniewscy.info.pl
WWW.WISNIEWSKY.BIZ.PL



BUDYNEK.A

BUDYNEK.B

BUDYNEK

B

PARTER

MIESZKANIE NR

156

POWIERZCHNIA

49.42m²

ściany działowe nadające się do demontażu

 elementy stałe

1	KORYTARZ	3.77
2	ŁAZIENKA	4.30
3	POKÓJ	8.90
4	POKÓJ	10.52
5	POKÓJ Z ANEKS	21.93
7	BALKON	10.23

SKALA 1:100 1cm = 1m

Powierzchnie zgodne z normą PN-ISO 9836:1997—do powierzchni wliczono powierzchnie zajęte przez ściany nadające się do demontażu
Podane powierzchnie pomieszczeń i ich wymiary oraz aranżacja kuchni i łazienki mogą ulec zmianie ze względu na projekty branżowe.
Powierzchnie pod ścianami działowymi są wliczone do powierzchni pomieszczeń