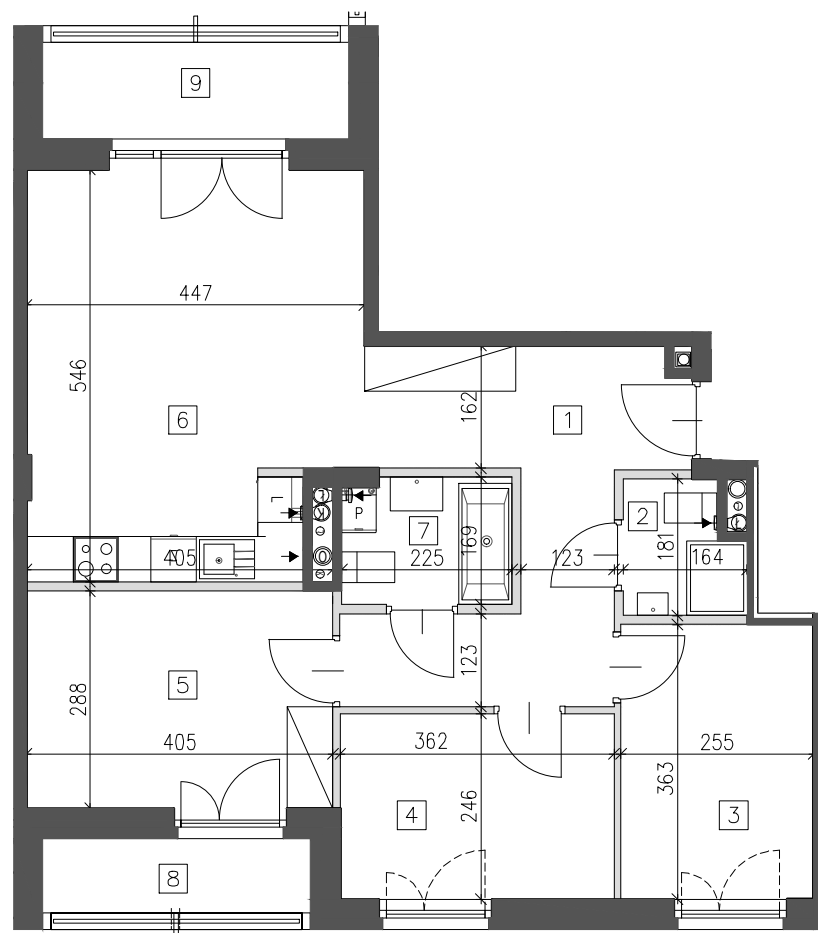


WIŚNIEWSKI Sp. zo.o. Sp. k

Projektant : Plus3 Architekti. Sp. z o.o. ul.Chtopickiego 7/9 lok.62 04-314 Warszawa www.plus3architekti.pl e:biuro@plus3architekti.pl



ścianki działowe nadające się do demontażu
 elementy stałe

SKALA 1:100 1cm = 1m

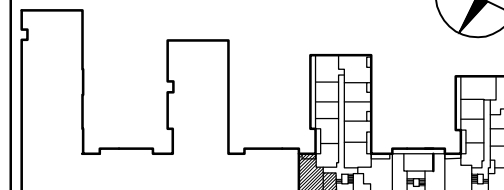
Powierzchnie zgodne z normą PN-ISO 9836:1997—do powierzchni wliczono powierzchnie zajęte przez ścianki nadające się do demontażu
 Podane powierzchnie pomieszczeń i ich wymiary oraz aranżacja kuchni i łazienki mogą ulec zmianie ze względu na projekty branżowe.
 Powierzchnie pod ścianami działowymi są wliczone do powierzchni pomieszczeń

| | | |
|---|---------------|-------|
| 1 | KORYTARZ | 14.61 |
| 2 | ŁAZIENKA | 2.88 |
| 3 | POKÓJ | 9.42 |
| 4 | POKÓJ | 9.16 |
| 5 | POKÓJ | 11.88 |
| 6 | POKÓJ Z ANEKS | 23.10 |
| 7 | ŁAZIENKA | 4.06 |
| 8 | BALKON | 3.47 |
| 9 | BALKON | 5.18 |

ZĄBKI UL. MIŁA

INWESTOR:

WIŚNIEWSKI Sp. z o.o. Sp.k
 05-200 Wołomin
 ul.Sikorskiego 1 c/1
 22 787-08-08 / 664-200-277
 734 734 070 / 734 734 074
 j.rybaczuk@wisniewscy.info.pl
 biuro@wisniewscy.info.pl
 WWW.WISNIEWSKY.BIZ.PL



ul. Miła

BUDYNEK.A

BUDYNEK.B

BUDYNEK

B

PIĘTRO 4

MIESZKANIE NR

199

POWIERZCHNIA

75.11m²