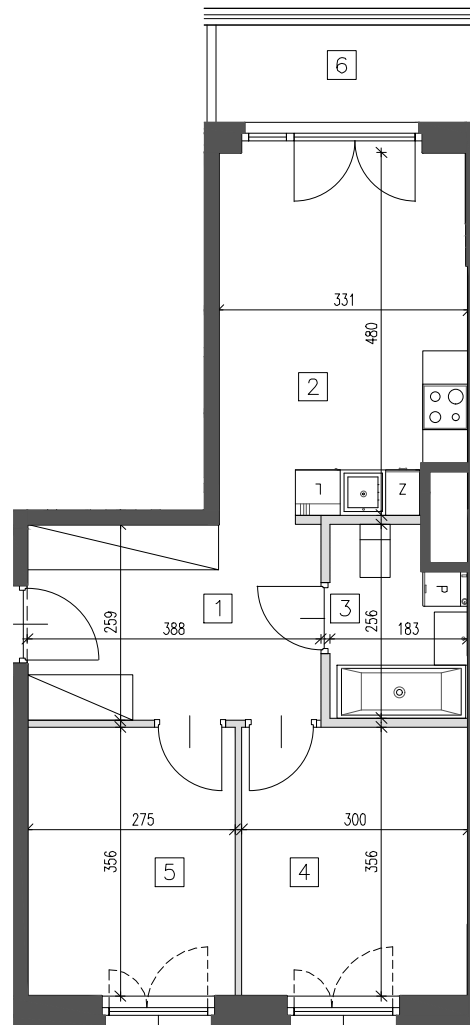


WIŚNIEWSKI Sp. zo.o. Sp. k

Projektant : Plus3 Architekti Sp z o.o. ul.Chtopickiego 7/9 lok.62 04-314 Warszawa www.plus3architekti.pl e:biuro@plus3architekti.pl



ściany działowe nadające się do demontażu

 elementy stałe

1	KORYTARZ	10.38
2	POKÓJ Z ANEKS	15.32
3	ŁAZIENKA	4.58
4	POKÓJ	10.85
5	POKÓJ	9.95
6	BALKON	4.33

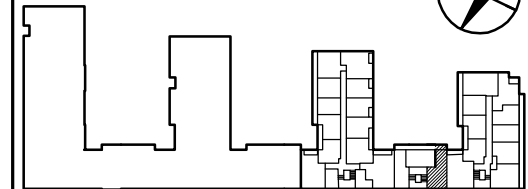
SKALA 1:100 1cm = 1m

Powierzchnie zgodne z normą PN-ISO 9836:1997—do powierzchni wliczono powierzchnie zajęte przez ściany nadające się do demontażu
 Podane powierzchnie pomieszczeń i ich wymiary oraz aranżacja kuchni i łazienki mogą ulec zmianie ze względu na projekty branżowe.
 Powierzchnie pod ścianami działowymi są wliczone do powierzchni pomieszczeń

ZĄBKI UL. MIŁA

INWESTOR:

WIŚNIEWSKI Sp. z o.o. Sp.k
 05-200 Wołomin
 ul.Sikorskiego 1 c/1
 22 787-08-08 / 664-200-277
 734 734 070 / 734 734 074
 j.rybaczuk@wisniewscy.info.pl
 biuro@wisniewscy.info.pl
 WWW.WISNIEWSKY.BIZ.PL



ul.Miła

BUDYNEK.A

BUDYNEK.B

BUDYNEK

B

PIĘTRO 3

MIESZKANIE NR

220

POWIERZCHNIA

51.08m²