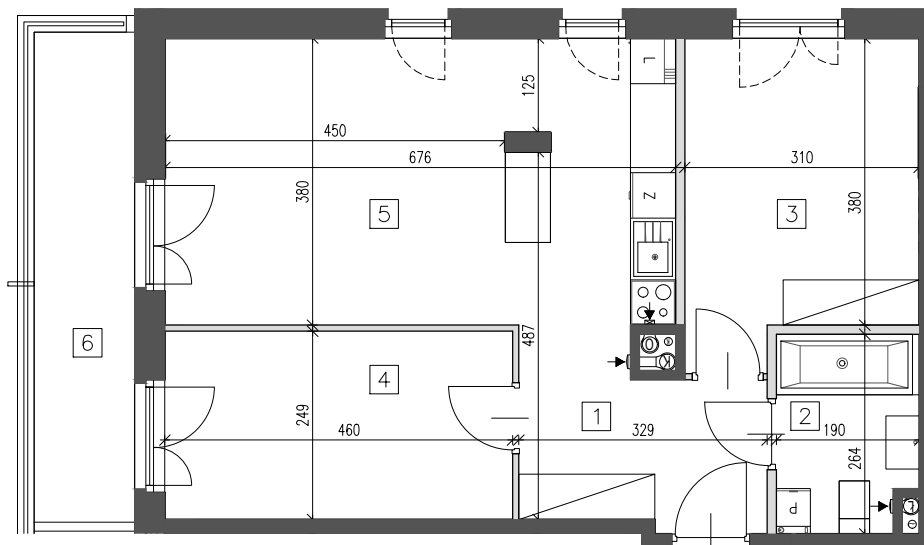


# WIŚNIEWSKI Sp. zo.o. Sp. k

Projektant : Plus3 Architekti Sp z o.o. ul.Chtopickiego 7/9 lok.62 04-314 Warszawa www.plus3architekti.pl e:biuro@plus3architekti.pl



ściany działowe nadające się do demontażu  

 elementy stałe

1	KORYTARZ	7.62
2	ŁAZIENKA	4.98
3	POKÓJ	12.77
4	POKÓJ	11.63
5	POKÓJ Z ANEKS	25.70
6	BALKON	8.62

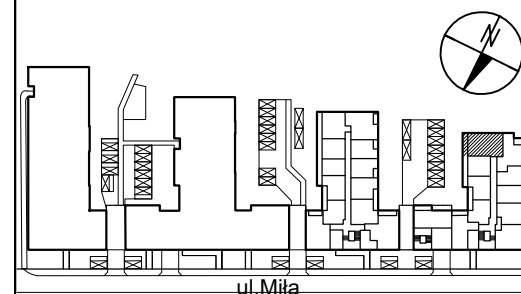
SKALA 1:100    1cm = 1m

Powierzchnie zgodne z normą PN-ISO 9836:1997—do powierzchni wliczono powierzchnie zajęte przez ściany nadające się do demontażu  
 Podane powierzchnie pomieszczeń i ich wymiary oraz aranżacja kuchni i łazienki mogą ulec zmianie ze względu na projekty branżowe.  
 Powierzchnie pod ścianami działowymi są wliczone do powierzchni pomieszczeń

**ZĄBKI**  
**UL. MIŁA**

**INWESTOR:**

WIŚNIEWSKI Sp. z o.o. Sp.k  
 05-200 Wołomin  
 ul.Sikorskiego 1 c/1  
 22 787-08-08 / 664-200-277  
 734 734 070 / 734 734 074  
 j.rybaczuk@wisniewscy.info.pl  
 biuro@wisniewscy.info.pl  
 WWW.WISNIEWSKY.BIZ.PL



BUDYNEK.A

BUDYNEK.B

**BUDYNEK**

**B**

**PARTER**

**MIESZKANIE NR**

**228**

**POWIERZCHNIA**

**62.70m<sup>2</sup>**