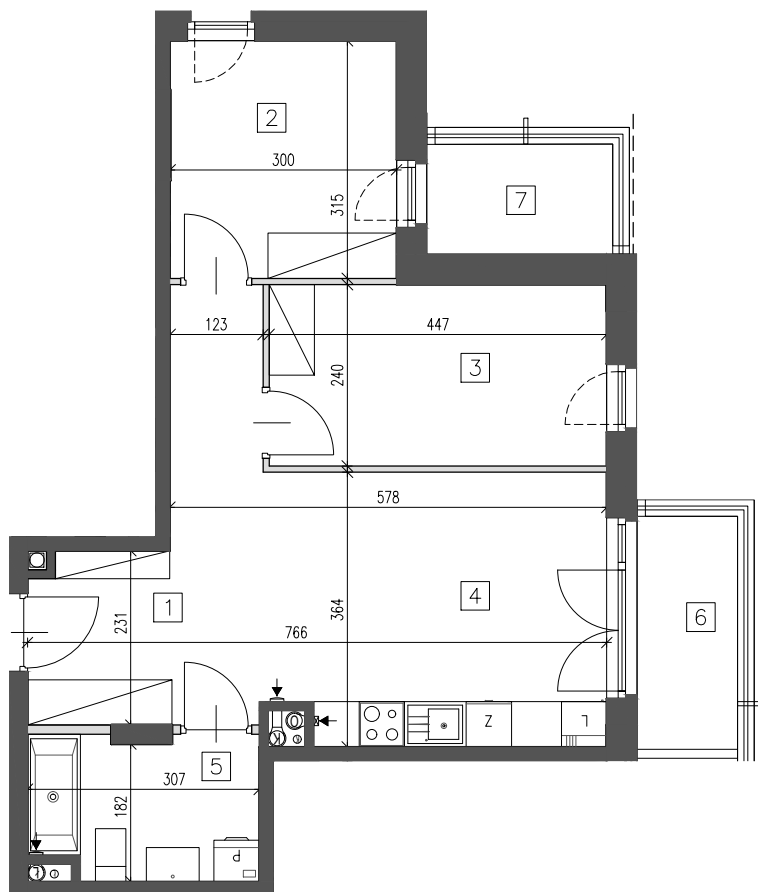


# WIŚNIEWSKI Sp. zo.o. Sp. k

Projektant : Plus3 Architekti Sp. z o.o. ul.Chtopickiego 7/9 lok.62 04-314 Warszawa www.plus3architekti.pl e:biuro@plus3architekti.pl



scianki działowe nadające się do demontażu  

 elementy stałe

SKALA 1:100 1cm = 1m

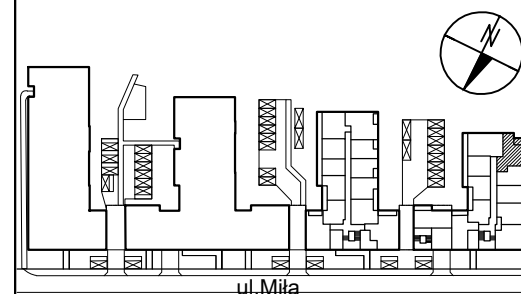
Powierzchnie zgodne z normą PN-ISO 9836:1997—do powierzchni wliczono powierzchnie zajęte przez scianki nadające się do demontażu  
 Podane powierzchnie pomieszczeń i ich wymiary oraz aranżacja kuchni i łazienki mogą ulec zmianie ze względu na projekty branżowe.  
 Powierzchnie pod ścianami działowymi są wliczone do powierzchni pomieszczeń

|   |               |       |
|---|---------------|-------|
| 1 | KORYTARZ      | 11.63 |
| 2 | POKÓJ         | 9.40  |
| 3 | POKÓJ         | 10.98 |
| 4 | POKÓJ Z ANEKS | 16.05 |
| 5 | ŁAZIENKA      | 5.64  |
| 6 | BALKON        | 4.10  |
| 7 | BALKON        | 3.58  |

## ZĄBKI UL. MIŁA

### INWESTOR:

WIŚNIEWSKI Sp. z o.o. Sp.k  
 05-200 Wołomin  
 ul.Sikorskiego 1 c/1  
 22 787-08-08 / 664-200-277  
 734 734 070 / 734 734 074  
 j.rybaczuk@wisniewscy.info.pl  
 biuro@wisniewscy.info.pl  
 WWW.WISNIEWSKY.BIZ.PL



BUDYNEK.A

BUDYNEK.B

BUDYNEK

**B**

PARTER

MIESZKANIE NR

**229**

POWIERZCHNIA

**53.70m<sup>2</sup>**