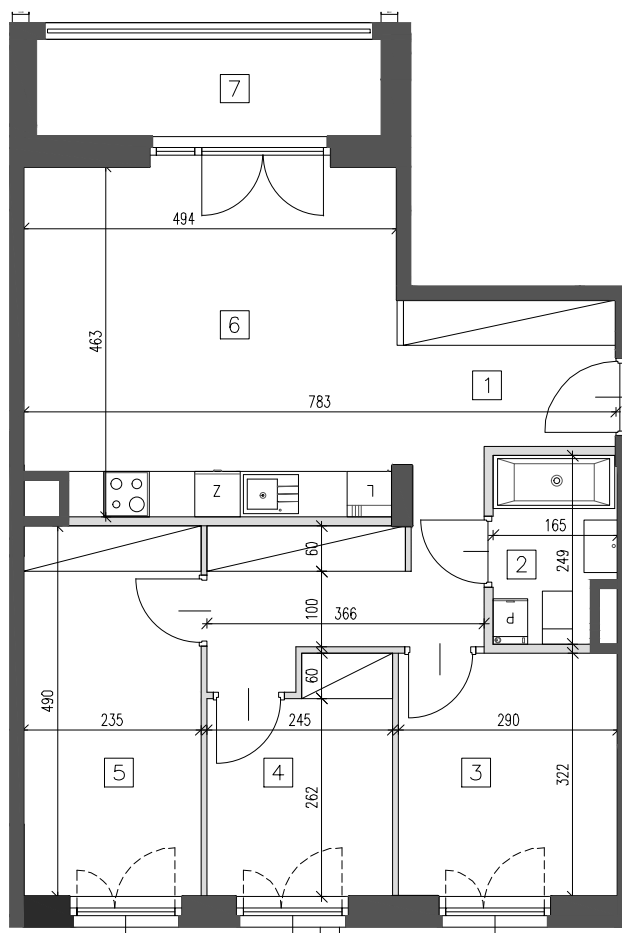


WIŚNIEWSKI Sp. zo.o. Sp. k

Projektant : Plus3 Architekti Sp z o.o. ul.Chtopickiego 7/9 lok.62 04-314 Warszawa www.plus3architekti.pl e:biuro@plus3architekti.pl



1	KORYTARZ	13.79
2	ŁAZIENKA	4.08
3	POKÓJ	9.50
4	POKÓJ	7.46
5	POKÓJ	11.67
6	POKÓJ Z ANEKS	22.48
7	BALKON	5.82

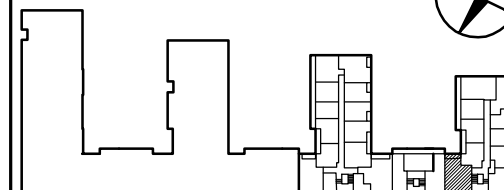
SKALA 1:100 1cm = 1m

Powierzchnie zgodne z normą PN-ISO 9836:1997—do powierzchni wliczono powierzchnie zajęte przez ściany nadające się do demontażu
Podane powierzchnie pomieszczeń i ich wymiary oraz aranżacja kuchni i łazienki mogą ulec zmianie ze względu na projekty branżowe.
Powierzchnie pod ścianami działowymi są wliczone do powierzchni pomieszczeń

ZĄBKI UL. MIŁA

INWESTOR:

WIŚNIEWSKI Sp. z o.o. Sp.k
05-200 Wołomin
ul.Sikorskiego 1 c/1
22 787-08-08 / 664-200-277
734 734 070 / 734 734 074
j.rybaczuk@wisniewscy.info.pl
biuro@wisniewscy.info.pl
WWW.WISNIEWSKY.BIZ.PL



ul.Miła

BUDYNEK.A

BUDYNEK.B

BUDYNEK

B

PIĘTRO 3

MIESZKANIE NR

254

POWIERZCHNIA

68.98m²