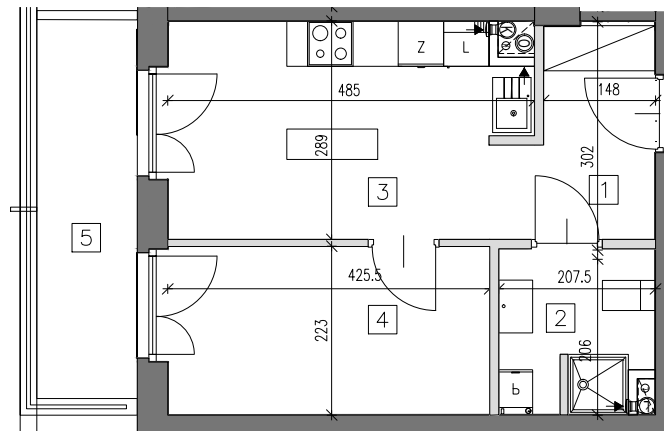


WIŚNIEWSKI Sp. zo.o. Sp. k

Projektant : Plus3 Architekti. Sp. z o.o., ul.Chtopickiego 7/9 lok.62 04-314 Warszawa www.plus3architekti.pl e:biuro@plus3architekti.pl



ścianki działowe nadające się do demontażu
 elementy stałe

1	KORYTARZ	4.58
2	ŁAZIENKA	4.54
3	POKÓJ Z ANEKS	13.70
4	POKÓJ	9.72
5	BALKON	6.65

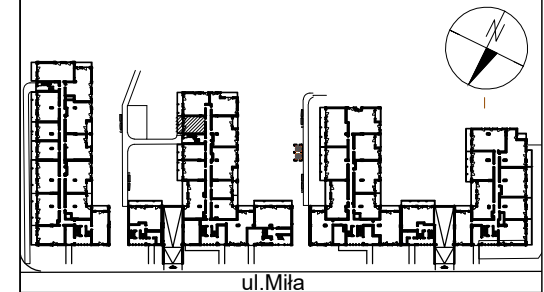
SKALA 1:100 1cm = 1m

Powierzchnie zgodne z normą PN-ISO 9836:1997—do powierzchni wliczono powierzchnie zajęte przez ścianki nadające się do demontażu
 Podane powierzchnie pomieszczeń i ich wymiary oraz aranżacja kuchni i łazienki mogą ulec zmianie ze względu na projekty branżowe.
 Powierzchnie pod ścianami działowymi są wliczone do powierzchni pomieszczeń

ZĄBKI UL. MIŁA

INWESTOR:

WIŚNIEWSKI Sp. z o.o. Sp.k
 05-200 Wołomin
 ul.Sikorskiego 1 c/1
 22 787-08-08 / 664-200-277
 734 734 070 / 734 734 074
 j.rybaczuk@wisniewscy.info.pl
 biuro@wisniewscy.info.pl
 WWW.WISNIEWSKY.BIZ.PL



BUDYNEK.A

BUDYNEK.B

BUDYNEK

A

PARTER

MIESZKANIE NR.

82

POWIERZCHNIA

32.54m²