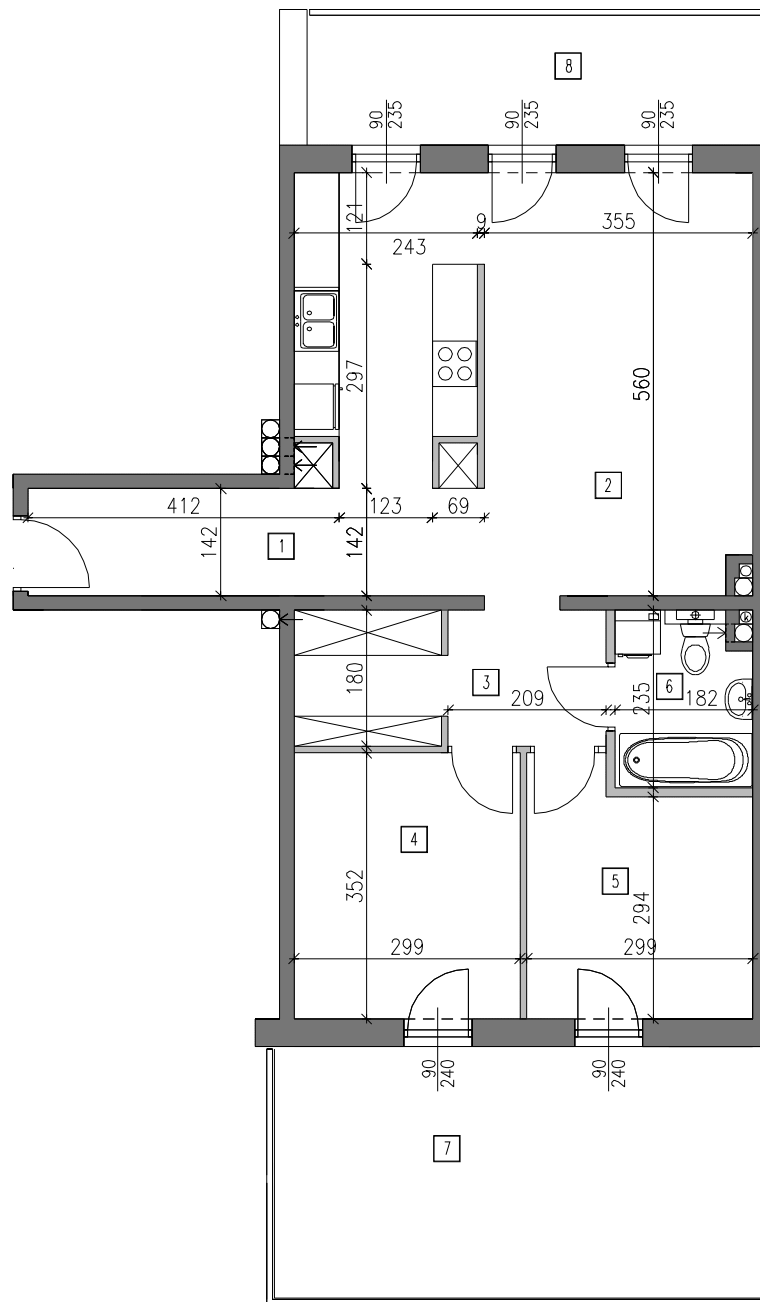


WIŚNIEWSKI Sp. zo.o. Sp. k

Projektant : MAREK OLEDZKI OM . marekjerzyoledzki@gmail.com

Powierzchnie zgodne z normą PN-ISO 9836:1997 – do powierzchni wliczono powierzchnie zajęte przez ścianki nadające się do demontażu
Podane powierzchnie pomieszczeń i ich wymiary oraz aranżacja kuchni i łazienki mogą ulec zmianie.
Powierzchnie pod ścianami działowymi są wliczone do powierzchni pomieszczeń



1	HOL 1	9,93
2	POKÓJ DZIENNY+ANEKS KUCHENNY	28,40
3	HOL 2	7,64
4	POKÓJ	10,71
5	POKÓJ	9,67
6	ŁAZIENKA	4,27
7	BALKON 1	21,51
8	BALKON 2	10,37

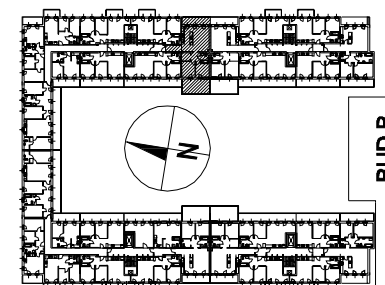
ścianki działowe nadające się do demontażu
 elementy stałe

SKALA 1:100 1cm = 1m

ZĄBKI
UL. ANDERSENA 30

INWESTOR:

WIŚNIEWSKI Sp. z o.o. Sp.k
 05-200 Wołomin
 ul.Sikorskiego 1 c/1
22 787-08-08 / 664-200-277
734 734 070
 j.rybaczuk@wisniewscy.info.pl
 biuro@wisniewscy.info.pl
WWW.WISNIEWSCY.BIZ.PL



BUDYNEK C

4 PIĘTRO

MIESZKANIE NR. 421

POWIERZCHNIA

70,62 m²