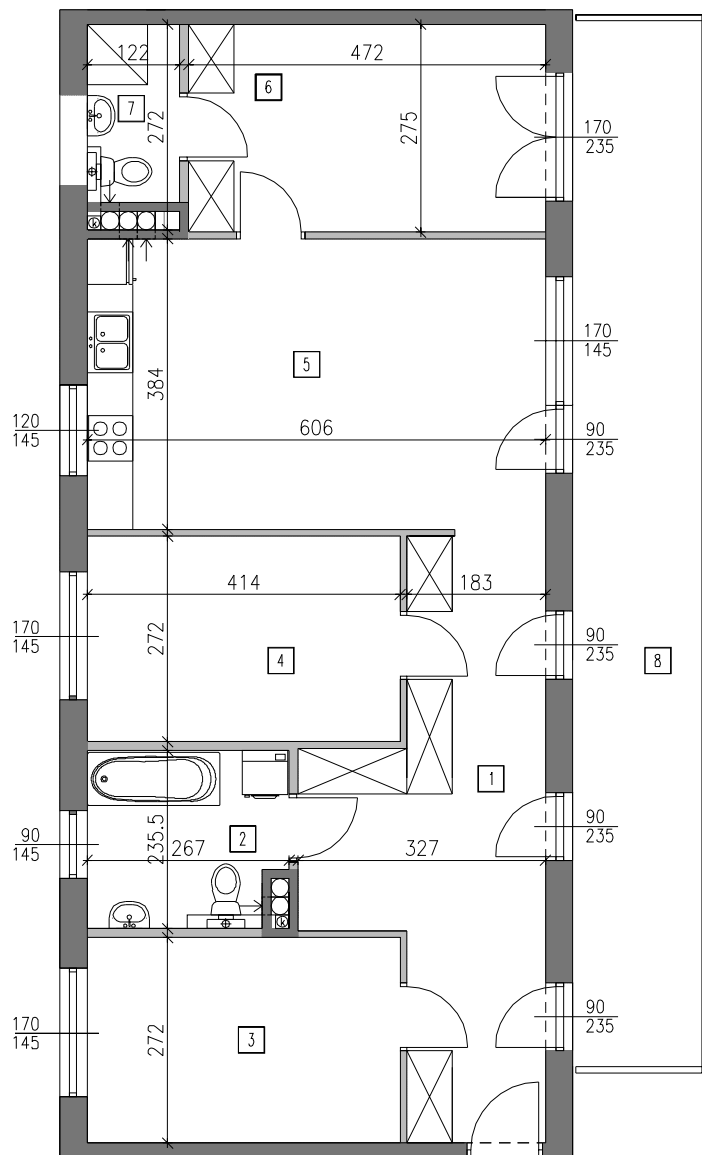


WIŚNIEWSKI Sp. zo.o. Sp. k

Projektant : MAREK OLEDKI OM . marekjerzyoledzki@gmail.com

Powierzchnie zgodne z normą PN-ISO 9836:1997 – do powierzchni wliczono powierzchnie zajęte przez ścianki nadające się do demontażu
 Podane powierzchnie pomieszczeń i ich wymiary oraz aranżacja kuchni i łazienki mogą ulec zmianie.
 Powierzchnie pod ścianami działowymi są wliczone do powierzchni pomieszczeń



ścianki działowe nadające się do demontażu
 elementy stałe

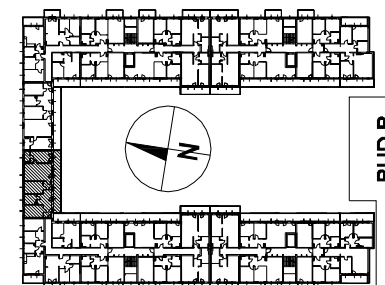
1	HOL 1	18,57
2	ŁAZIENKA 1	6,34
3	POKÓJ	11,47
4	POKÓJ	11,75
5	POKÓJ DZIENNY+ANEKS KUCHENNY	23,63
6	POKÓJ	13,21
7	ŁAZIENKA 2	2,94
8	BALKON	31,06

SKALA 1:100 1cm = 1m

ZĄBKI UL. ANDERSENA 30

INWESTOR:

WIŚNIEWSKI Sp. z o.o. Sp.k
 05-200 Wołomin
 ul.Sikorskiego 1 c/1
 22 787-08-08 / 664-200-277
 734 734 070
 j.rybaczuk@wisniewscy.info.pl
 biuro@wisniewscy.info.pl
 WWW.WISNIEWSCY.BIZ.PL



BUDYNEK C

1 PIĘTRO

MIESZKANIE NR. 344

POWIERZCHNIA

87,91 m²