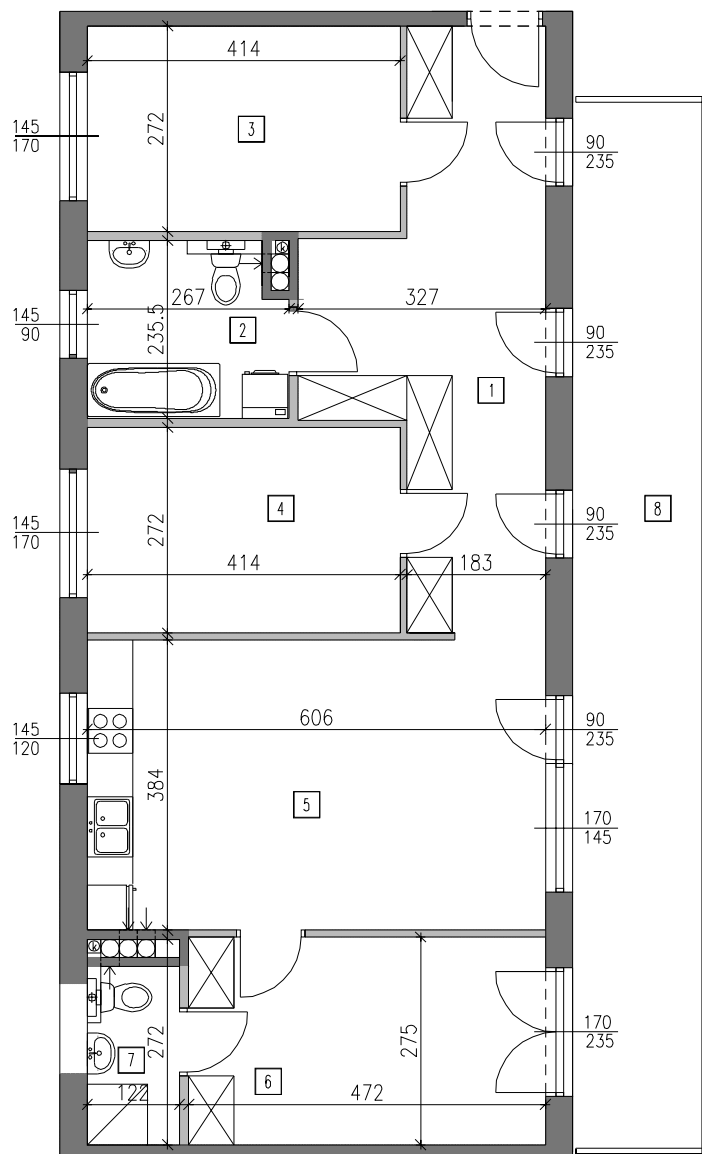


# WIŚNIEWSKI Sp. zo.o. Sp. k

Projektant : MAREK OLEDKI OM . marekjerzyoledzki@gmail.com

Powierzchnie zgodne z normą PN-ISO 9836:1997 – do powierzchni wliczono powierzchnie zajęte przez ścianki nadające się do demontażu  
 Podane powierzchni pomieszczeń i ich wymiary oraz aranżacja kuchni i łazienki mogą ulec zmianie.  
 Powierzchnie pod ścianami działowymi są wliczone do powierzchni pomieszczeń



ścianki działowe nadające się do demontażu  
 elementy stałe

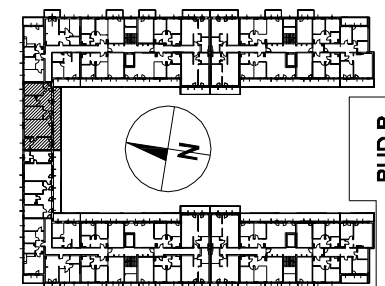
1	HOL 1	18,57
2	ŁAZIENKA 1	6,34
3	POKÓJ	11,47
4	POKÓJ	11,75
5	POKÓJ DZIENNY+ANEKS KUCHENNY	23,63
6	POKÓJ	13,21
7	ŁAZIENKA 2	2,94
8	BALKON	31,06

SKALA 1:100 1cm = 1m

## ZĄBKI UL. ANDERSENA 30

### INWESTOR:

**WIŚNIEWSKI Sp. z o.o. Sp.k**  
 05-200 Wołomin  
 ul.Sikorskiego 1 c/1  
**22 787-08-08 / 664-200-277**  
**734 734 070**  
 j.rybaczuk@wisniewscy.info.pl  
 biuro@wisniewscy.info.pl  
 WWW.WISNIEWSCY.BIZ.PL



**BUDYNEK C**

**3 PIĘTRO**

**MIESZKANIE NR. 406**

**POWIERZCHNIA**

**87,91 m<sup>2</sup>**